

Qualitätssicherung der Terrestrische Waldschadenserhebung (TWE)

Abstimmung in der Beurteilung der Kronenverlichtung zwischen dem Personal der Forschungsanstalt für Waldökologie und Forstwirtschaft Rheinland-Pfalz (FAWF) sowie Schulung und Abstimmung des Aufnahmepersonals der TWE in der Beurteilung der Kronenverlichtung

Friedrich Engels

Forschungsanstalt für Waldökologie und Forstwirtschaft Rheinland-Pfalz (FAWF)

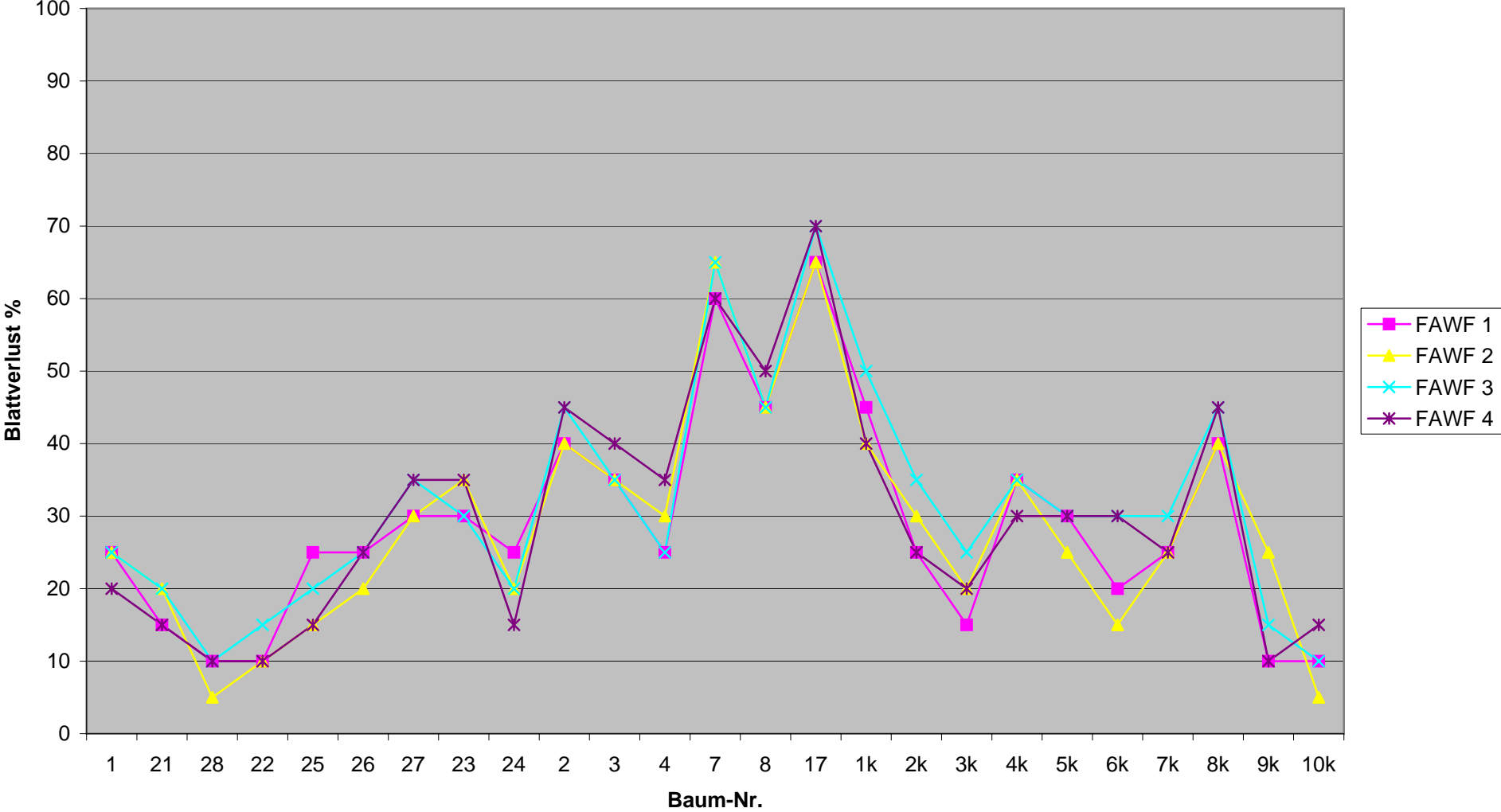
Abt. Waldschutz

Anhang

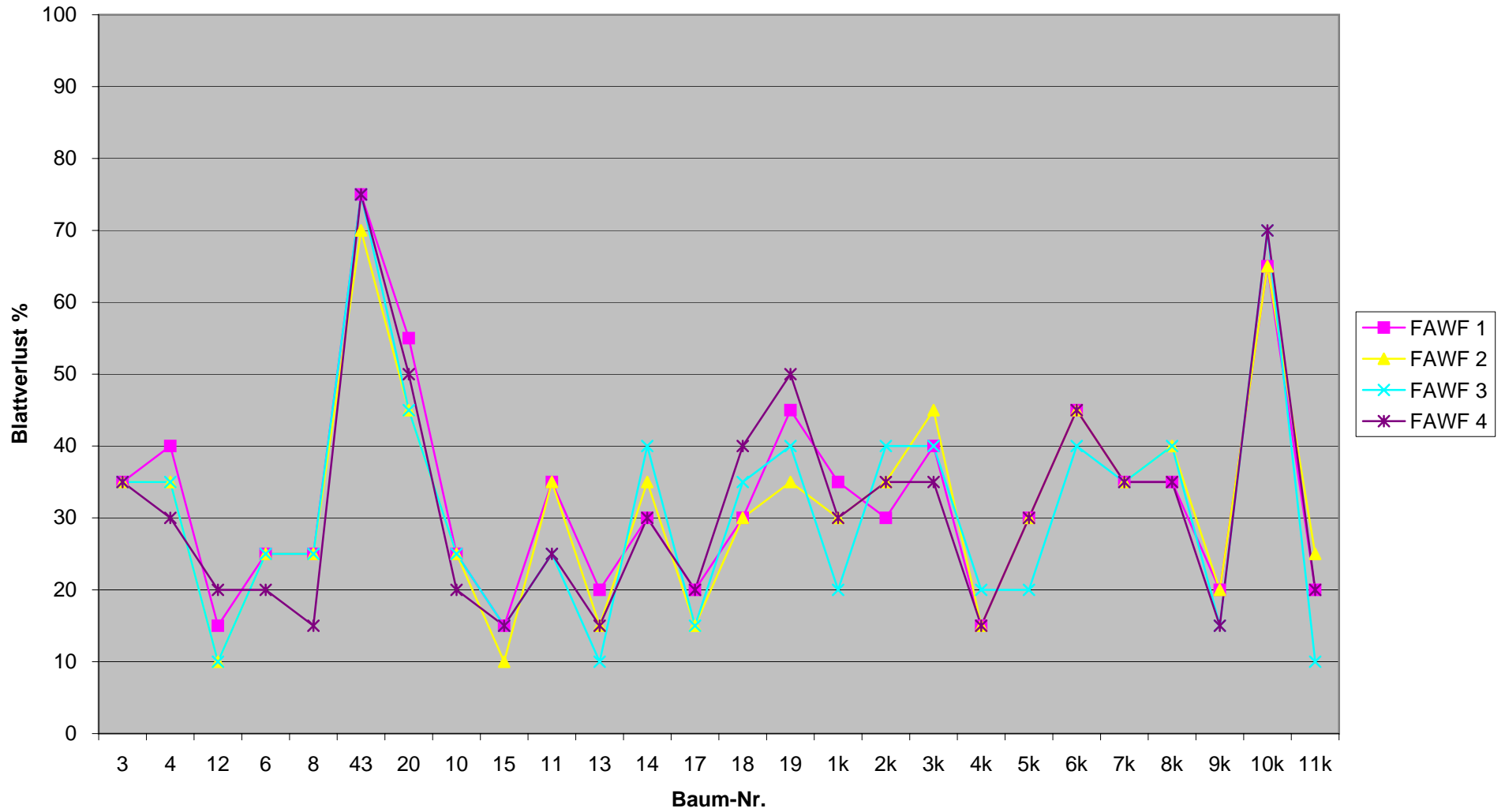
Kronenverlichtung von Beispielbäumen der Arten Buche, Eiche, Kiefer und Fichte aus der Ansprache der Schulungsparcours und des Kontrollparcours an der Forschungsanstalt für Waldökologie und Forstwirtschaft Rheinland-Pfalz im Jahr 2001 und 2002 dargestellt als Liniengraphik der 5-%-Stufen des Blatt- / Nadelverlustes über der Baumnummer und die Abweichungen der Beurteiler als Summenkurve.

- Des mit Kronenzustandsbonituren betrauten Fachpersonals der FAWF untereinander.
- Des von den Landesforsten für die terrestrische Waldschadenserhebung zur Verfügung gestellten Aufnahmepersonals zum Vorgabewert der FAWF.

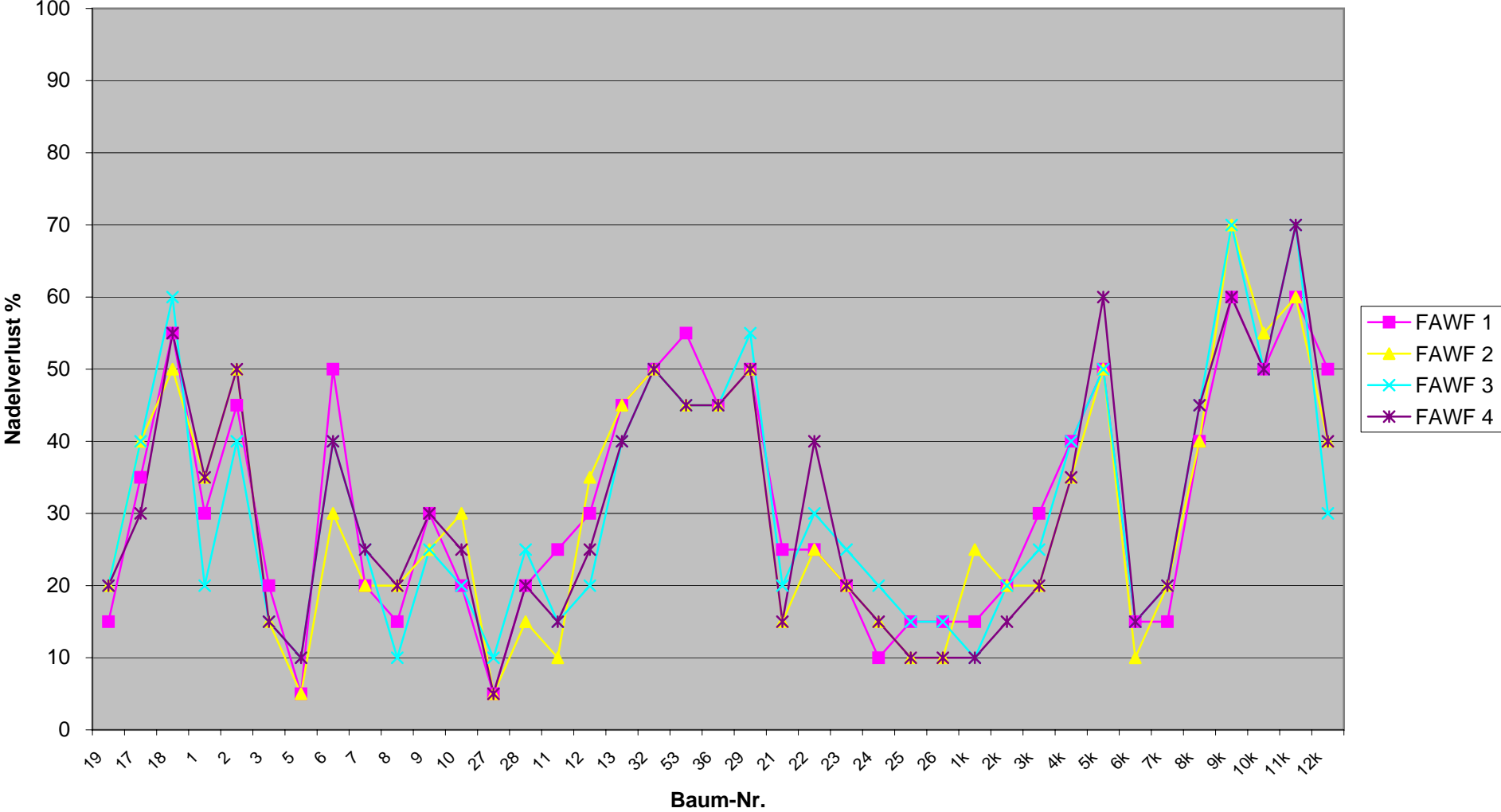
Abstimmung 2001 Buche



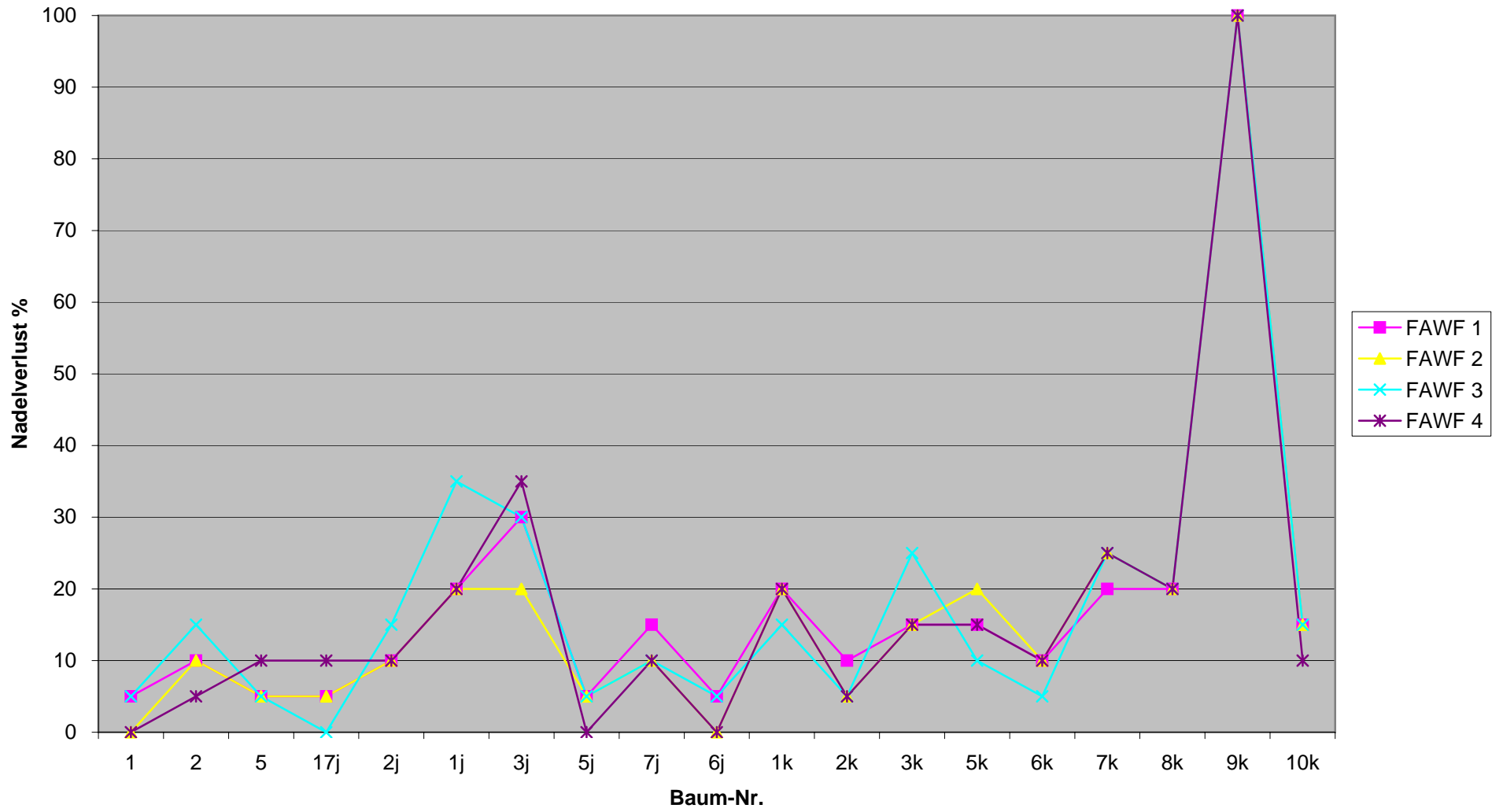
Abstimmung 2001 Eiche



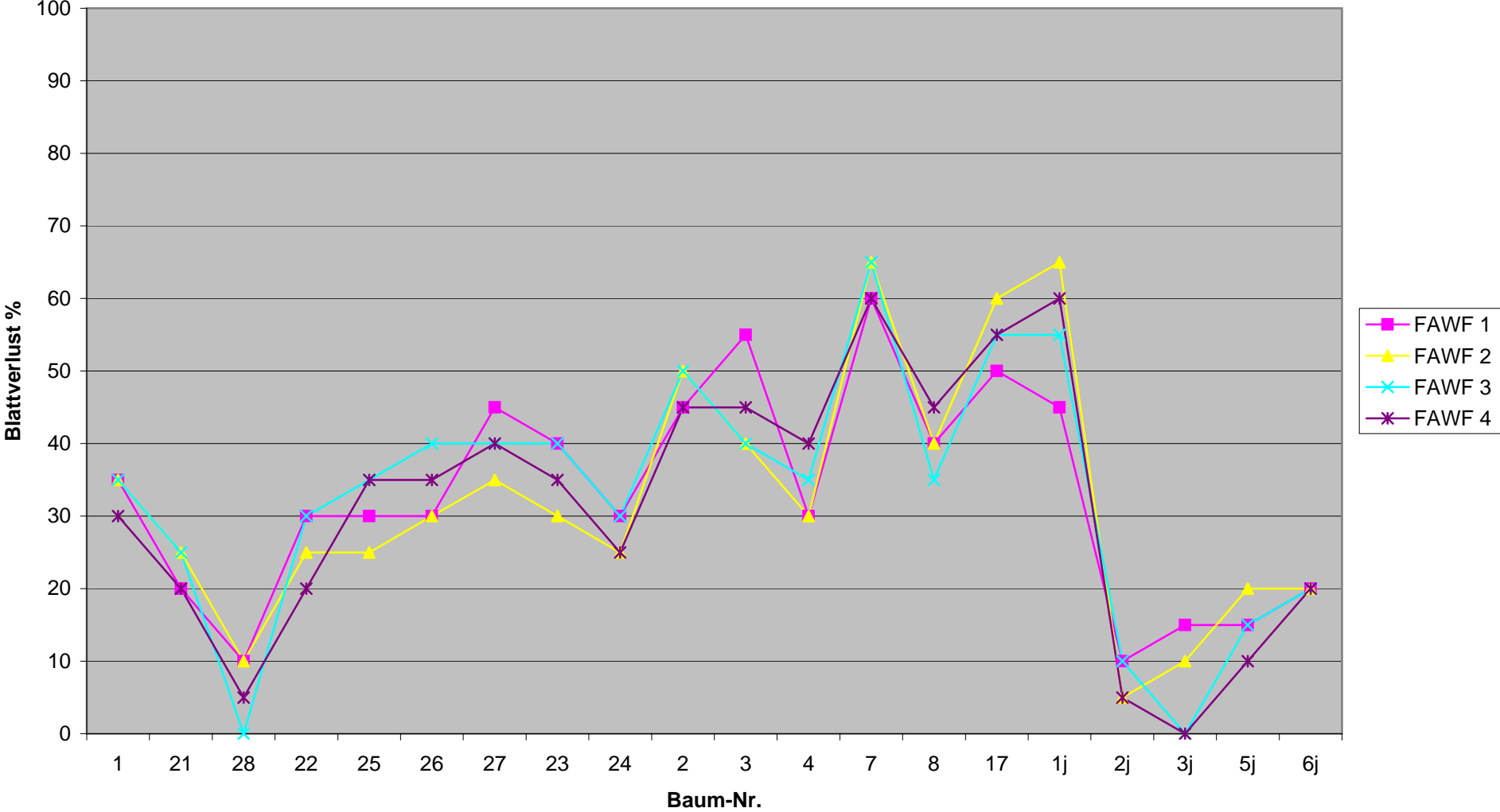
Abstimmung 2001 Fichte



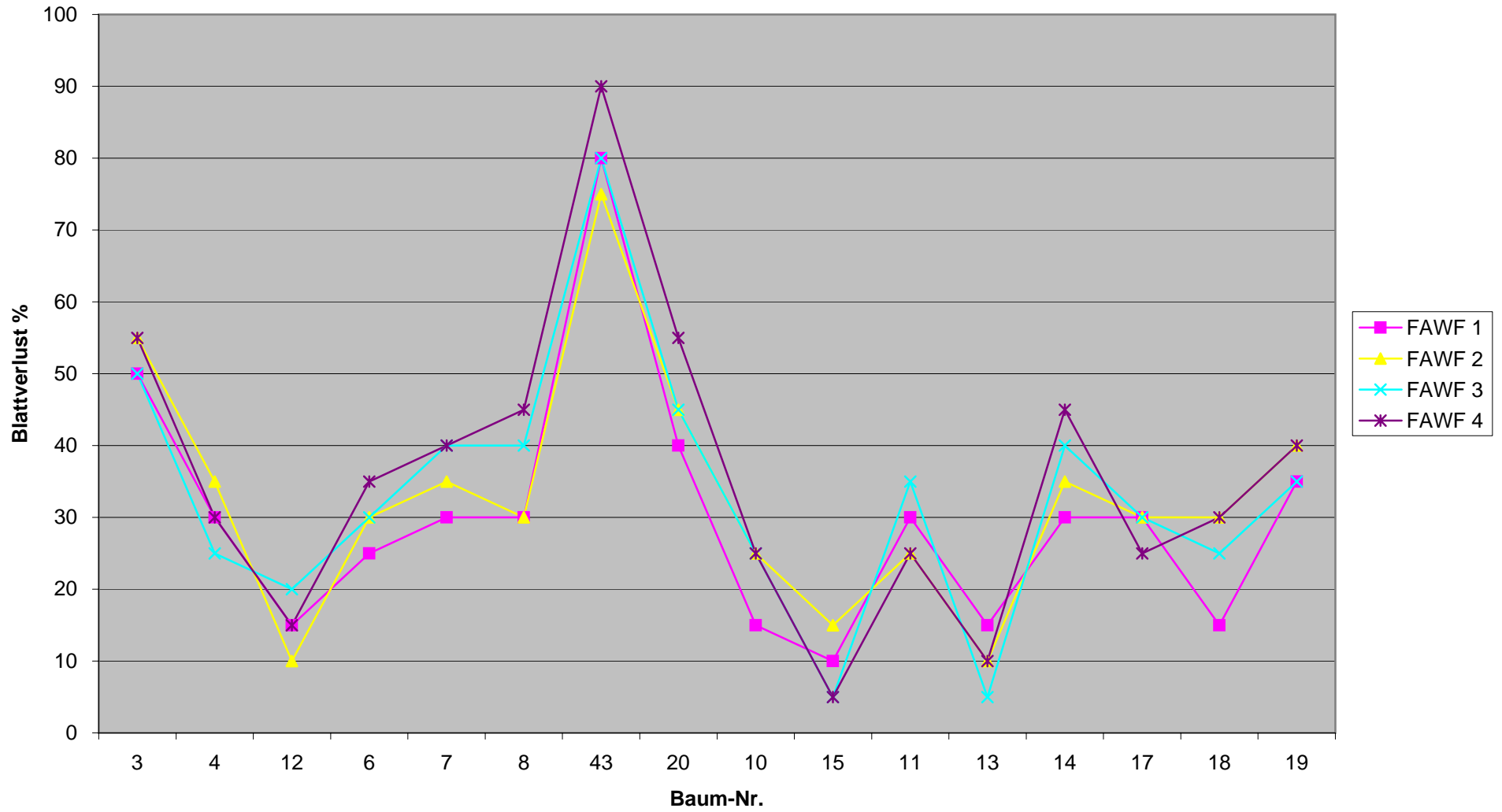
Abstimmung 2001 Kiefer



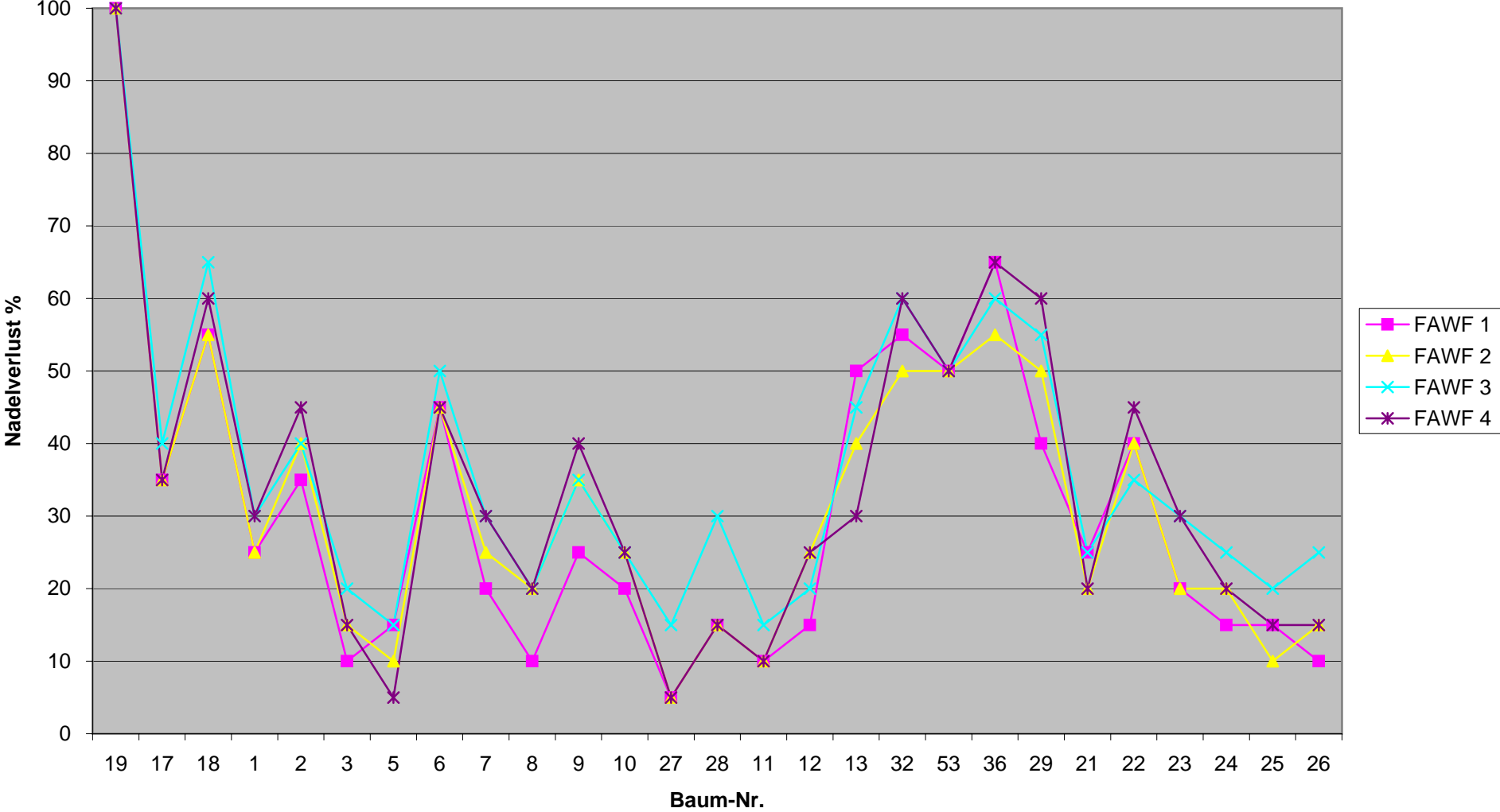
Abstimmung 2002 Buche



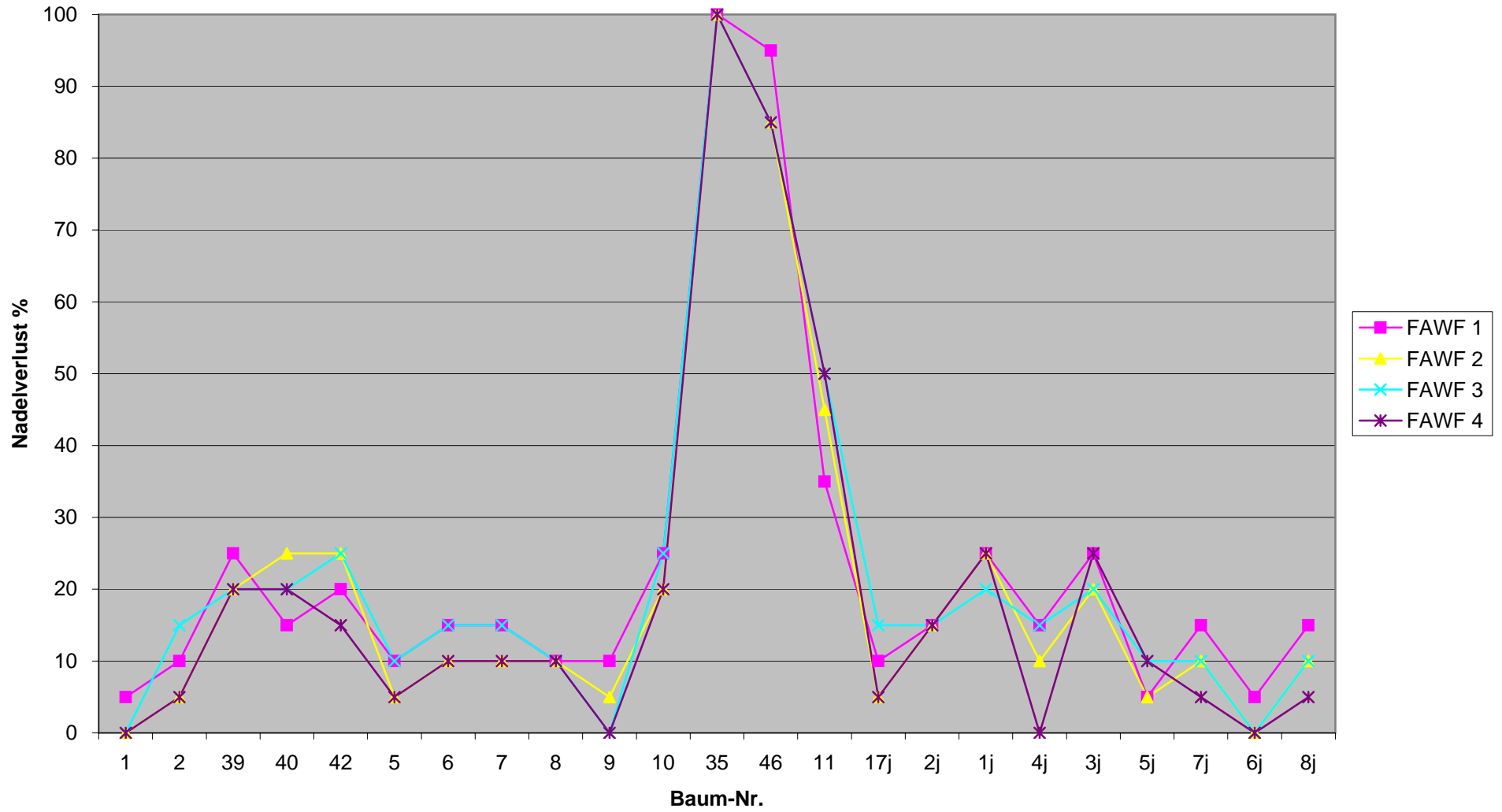
Abstimmung 2002 Eiche



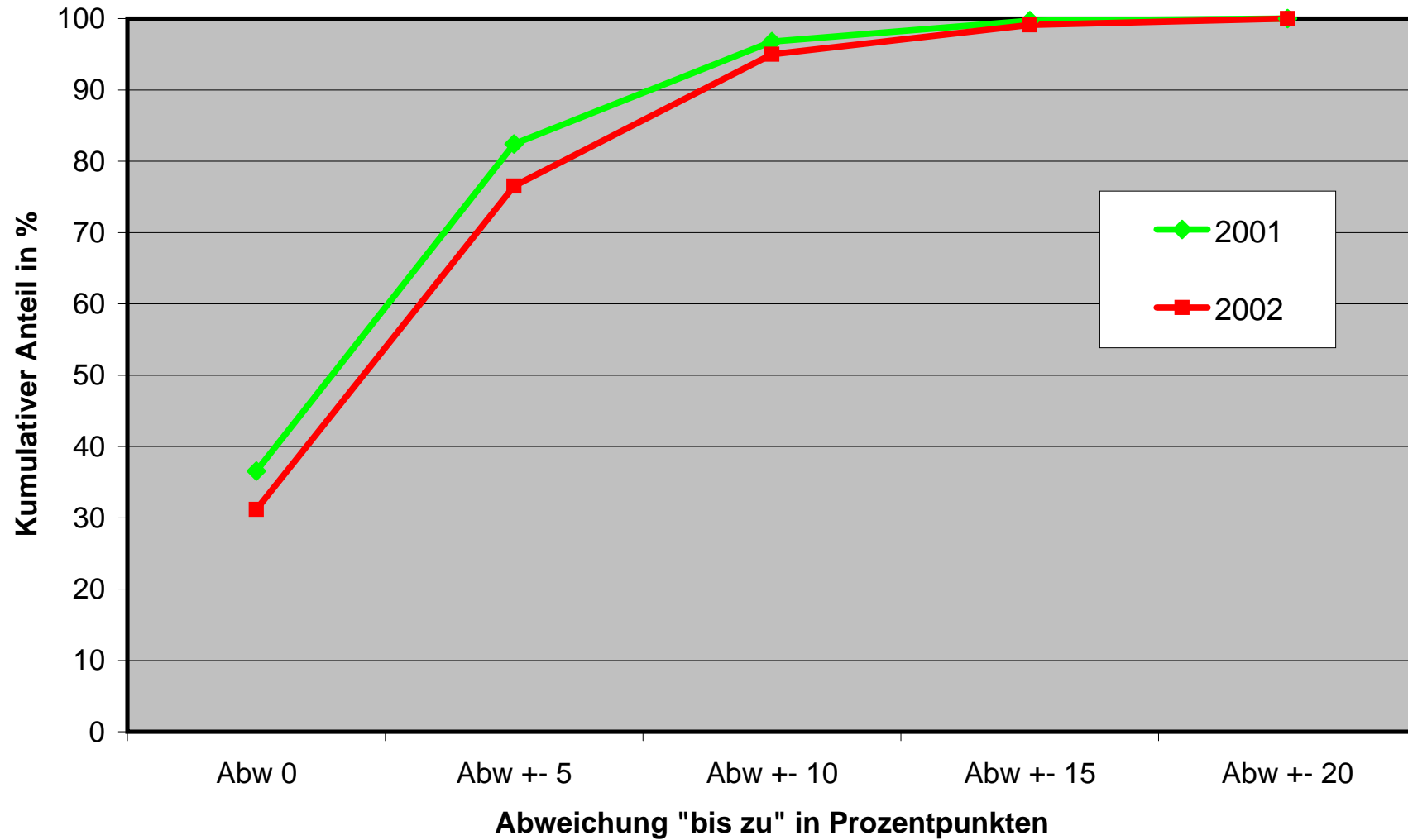
Abstimmung 2002 Fichte



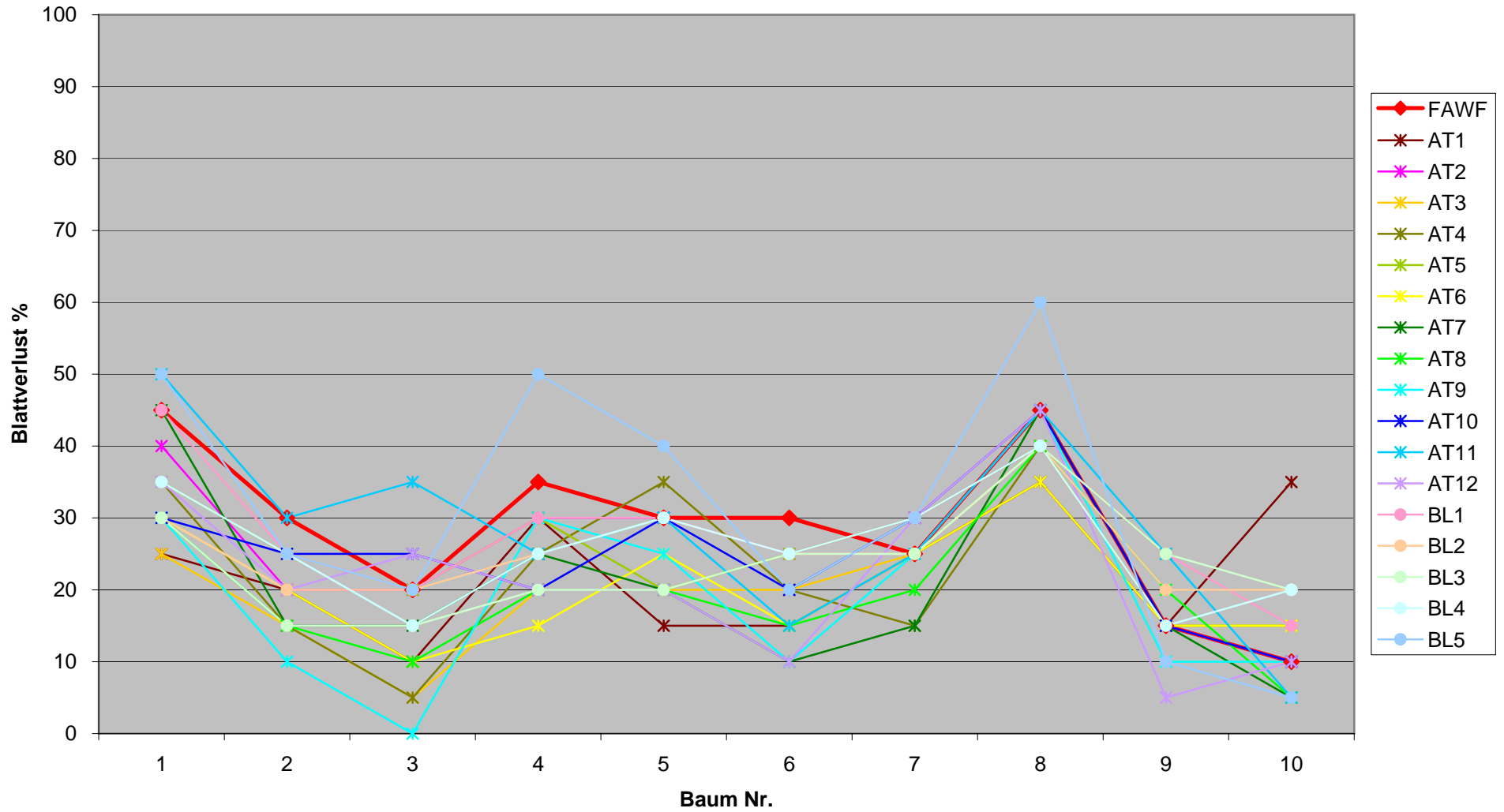
Abstimmung 2002 Kiefer



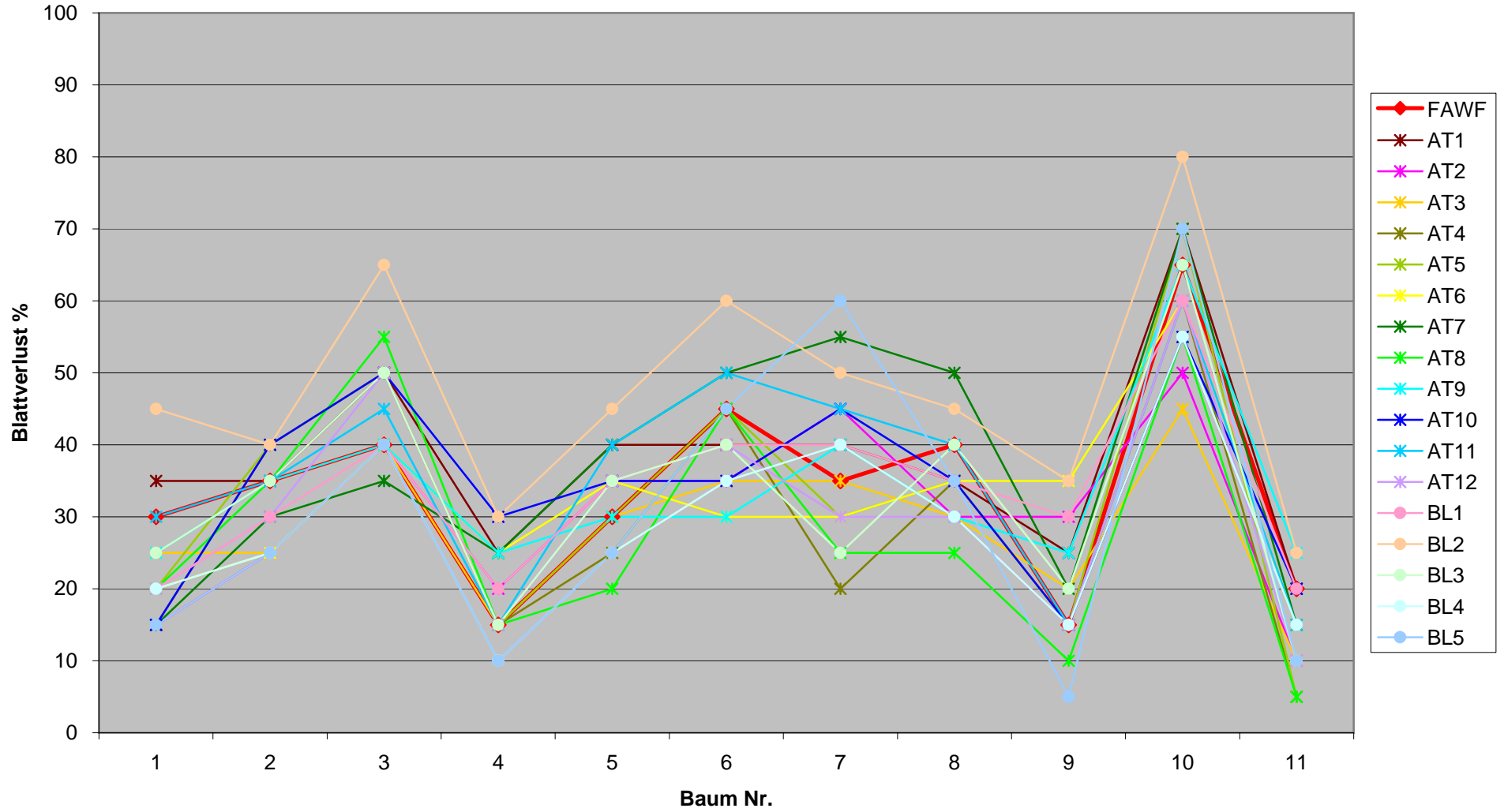
Kummulativer Anteil der Abweichungen in der Bewertung der Kronenverlichtung zwischen den einzelnen vier Beurteilern der FAWF



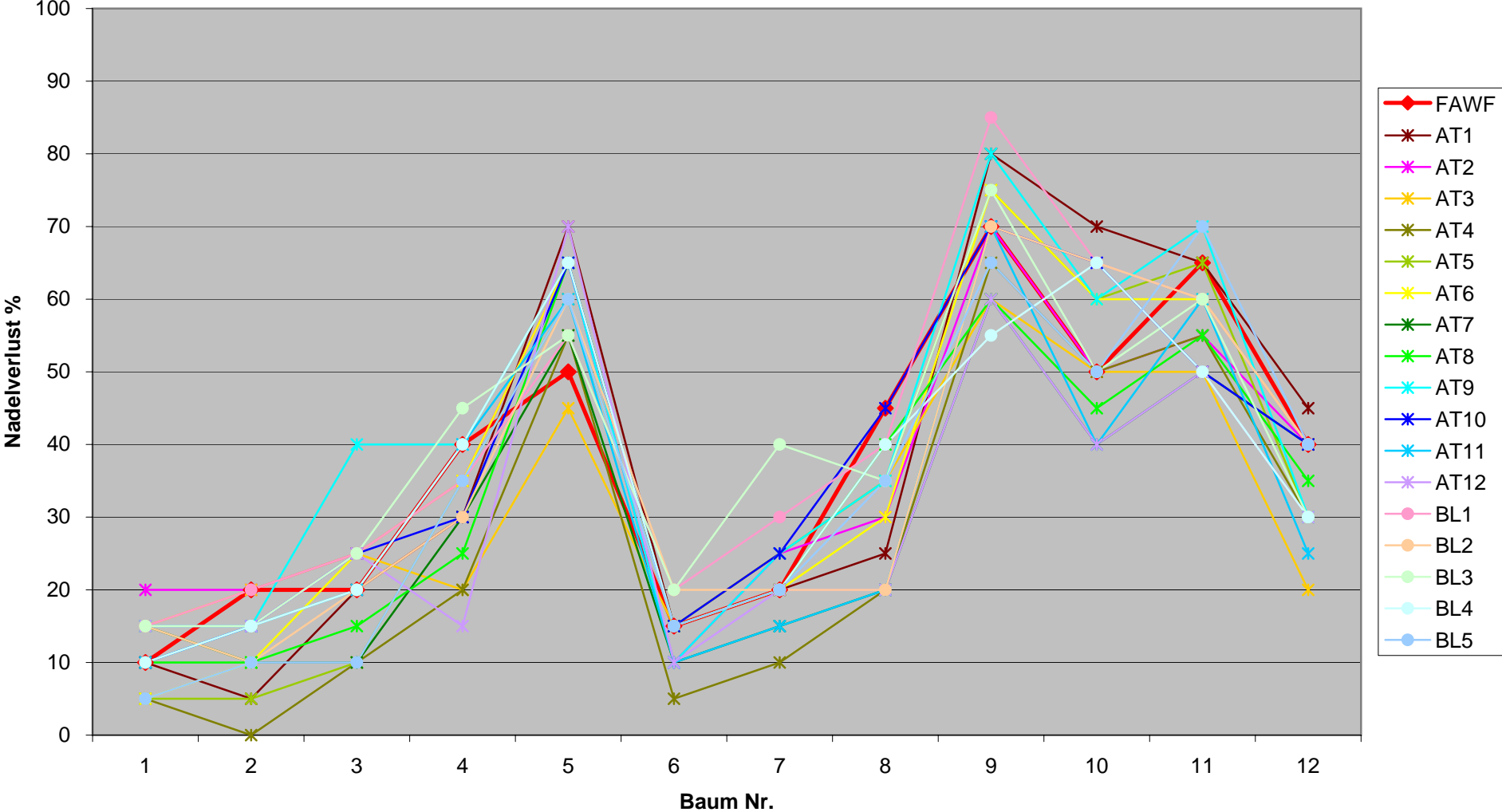
Kontrollparcour 2001 Buche



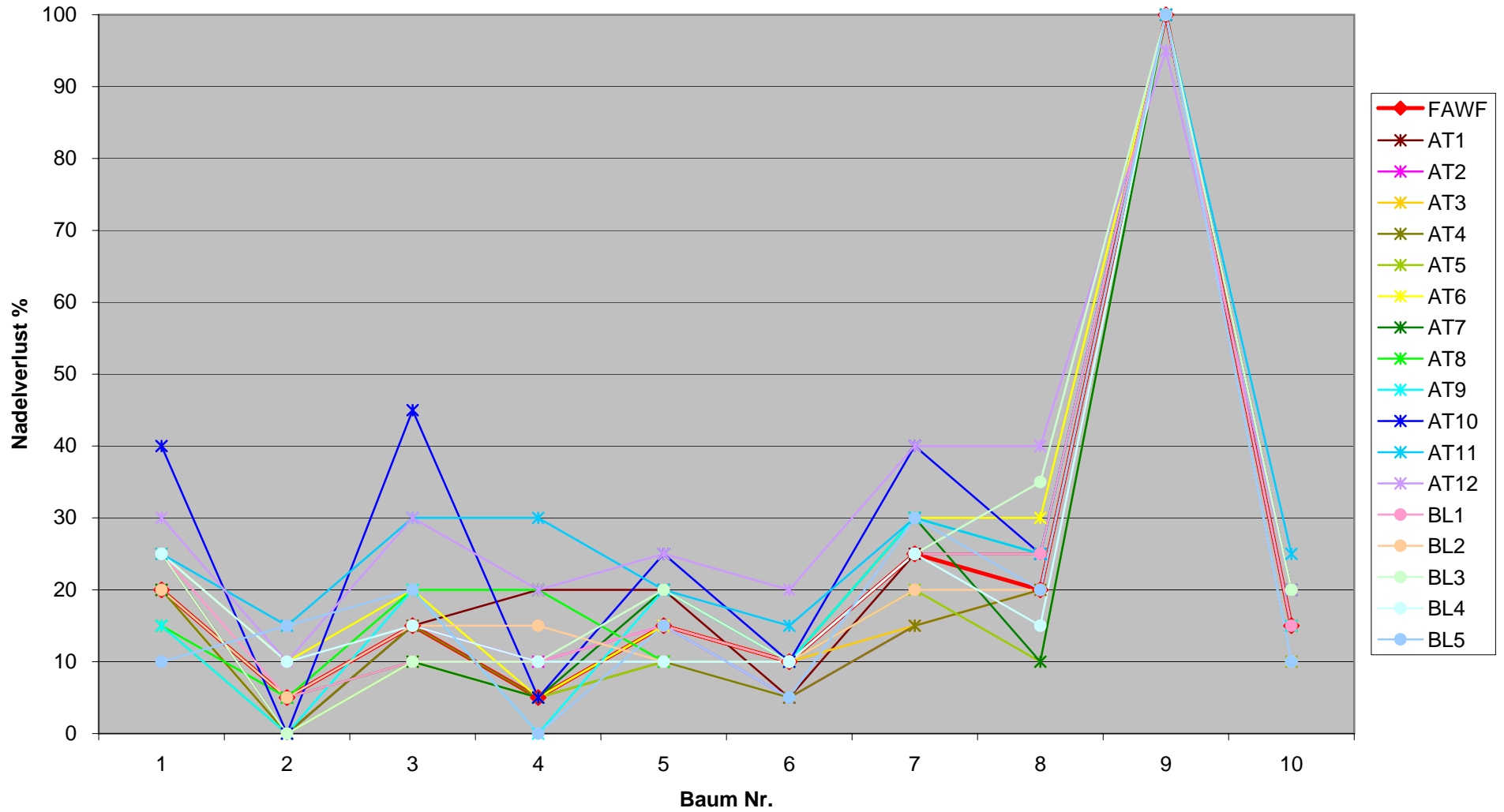
Kontrollparcour 2001 Eiche



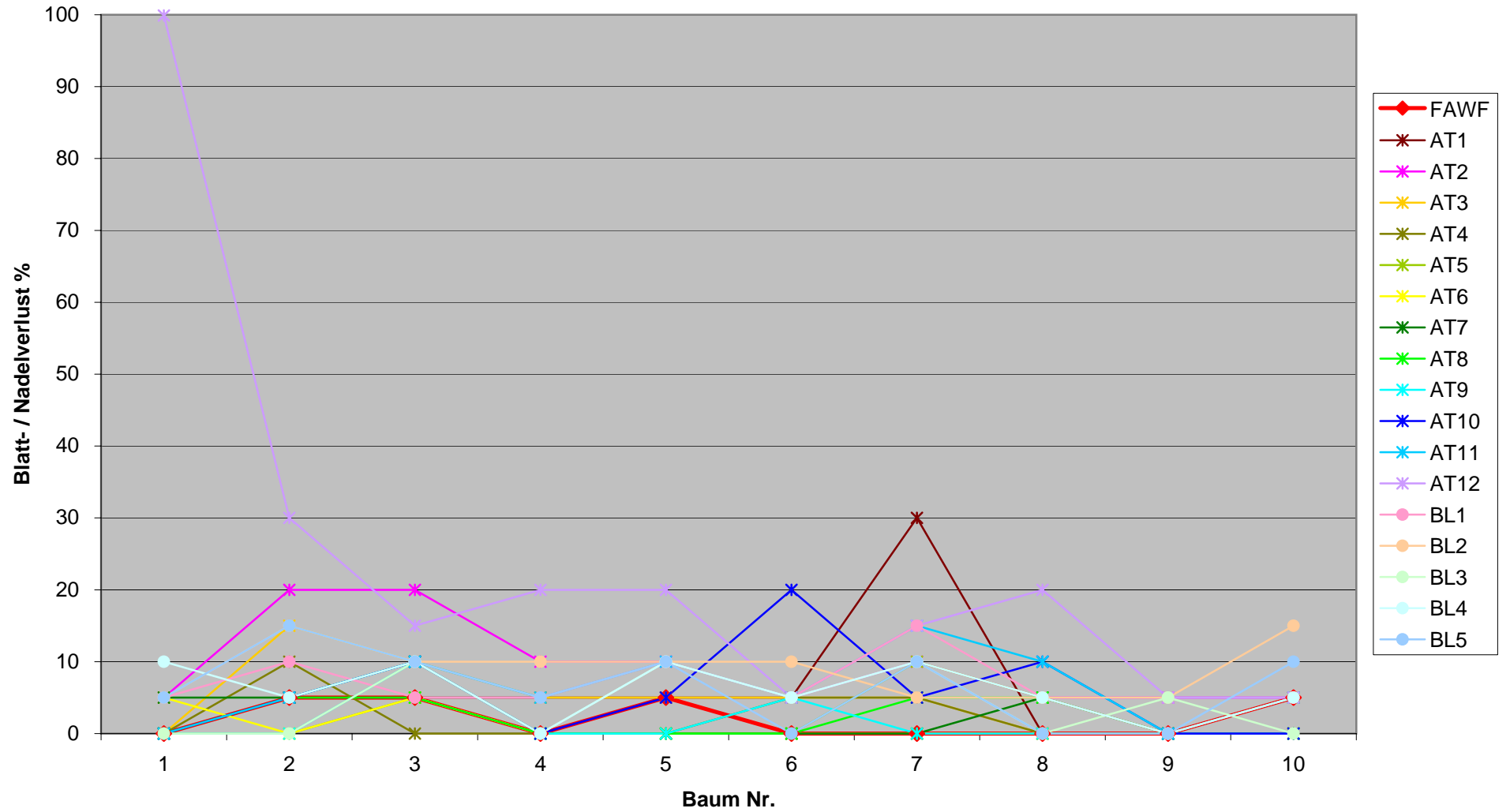
Kontrollparcour 2001 Fichte



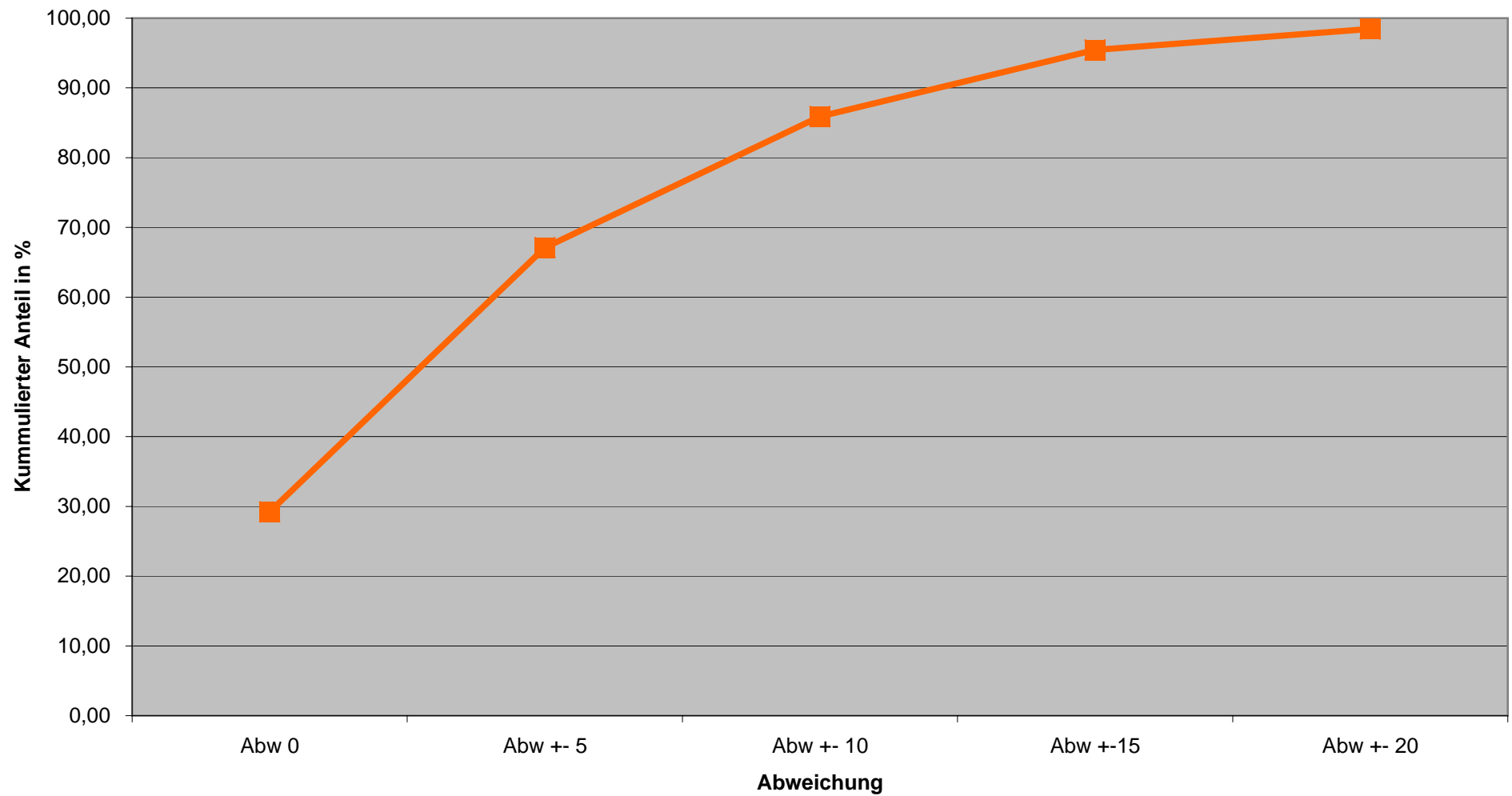
Kontrollparcour 2001 Kiefer



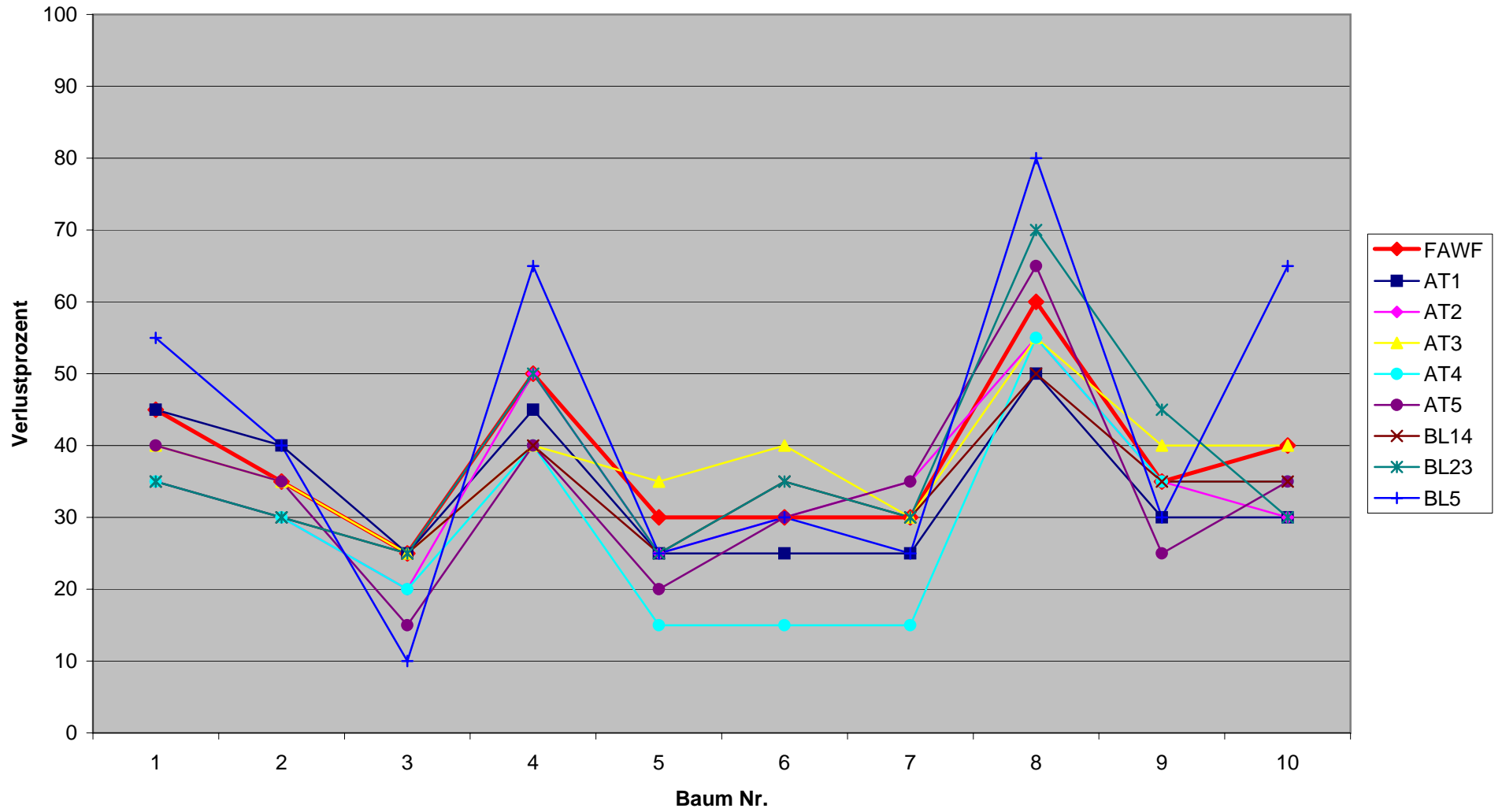
Kontrollparcour 2001 Jungwuchs



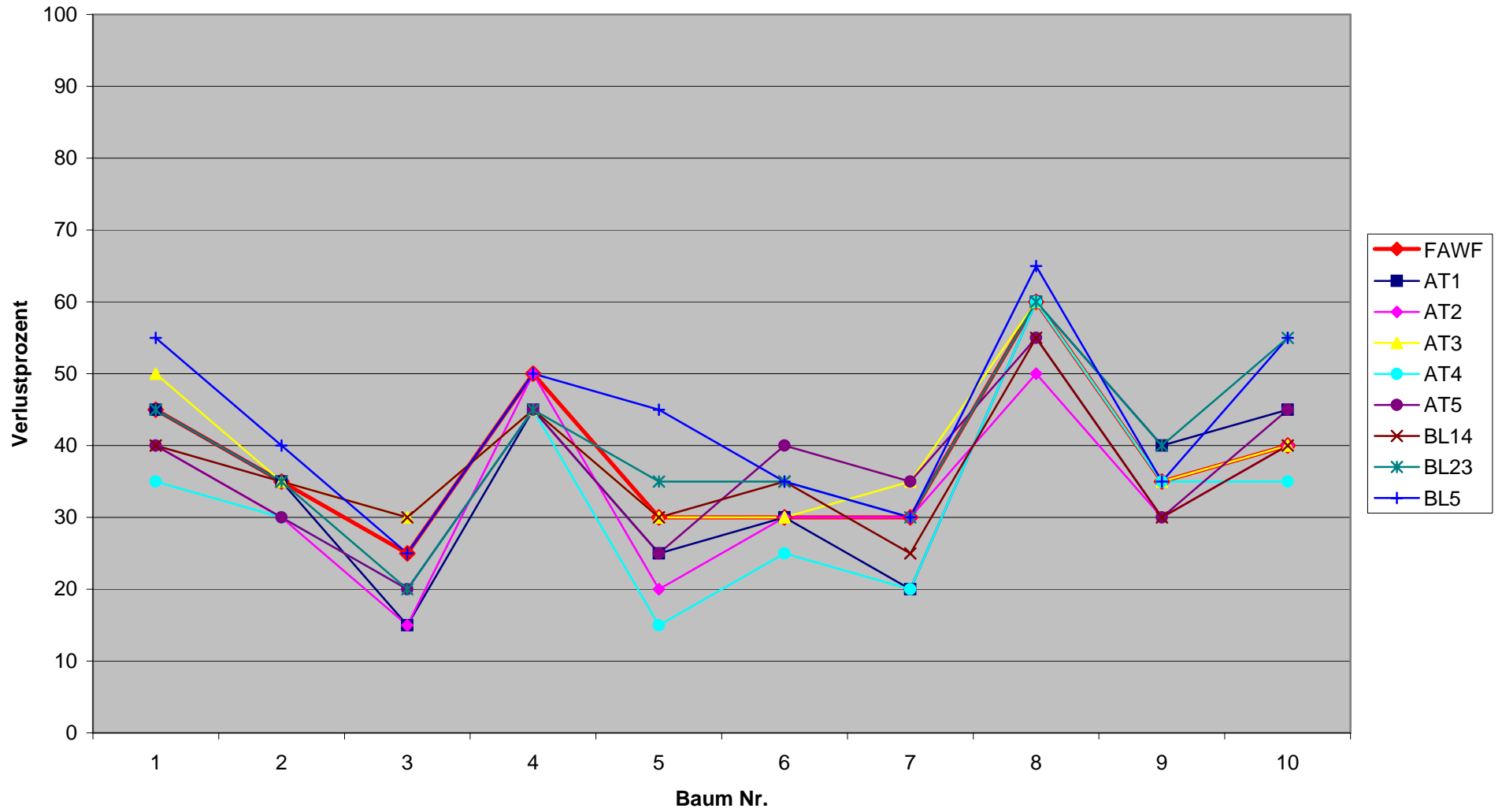
Kummulative Abweichung zwischen den Urteilen über die Kronenverlichtung der Bäume des Kontrollparcour der Aufnahmeteams bzw. Bereichsleiter von der Vorgabe der FAWF



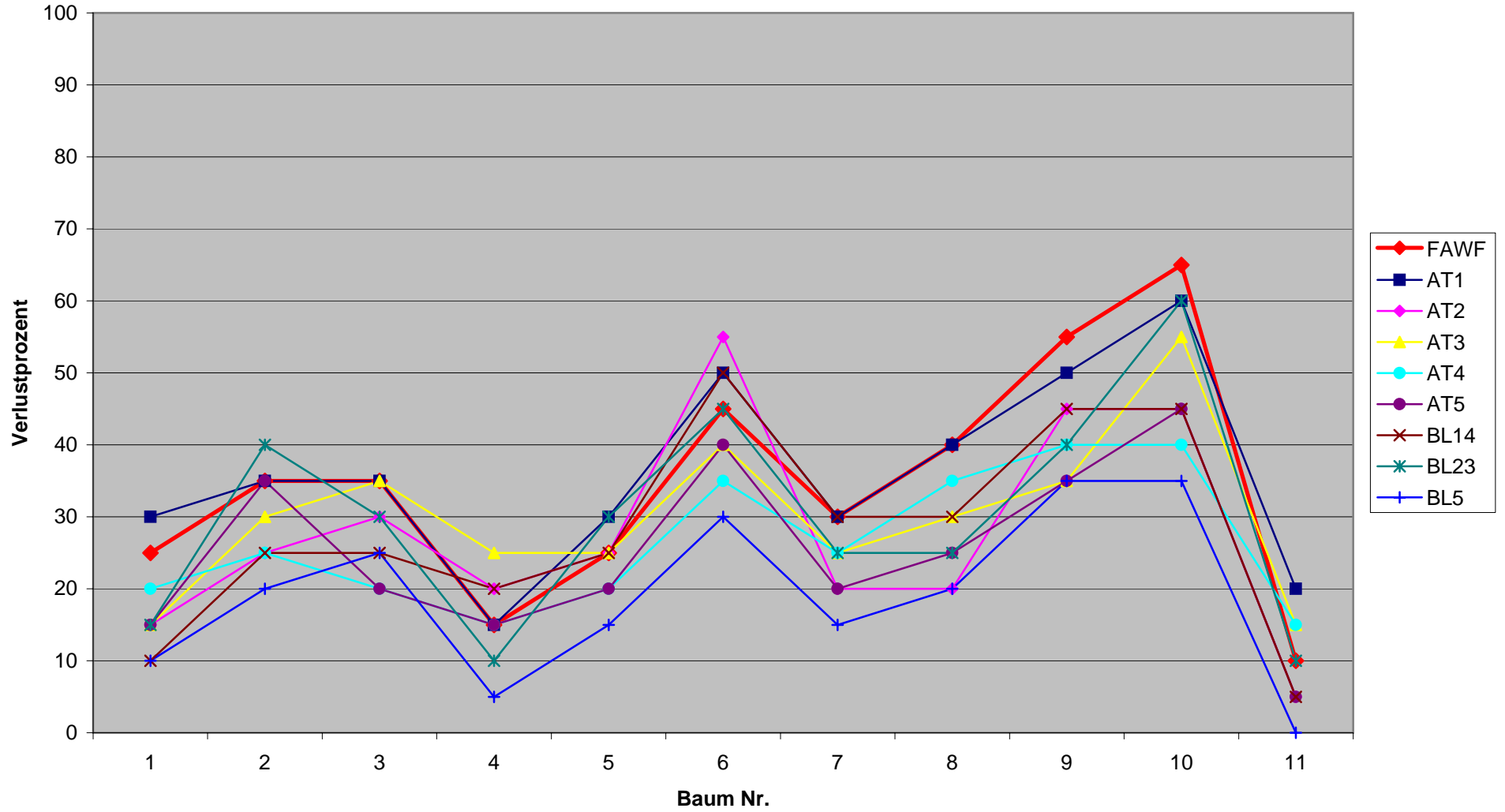
Kontrollparcour vor Abstimmung 2002 Buche



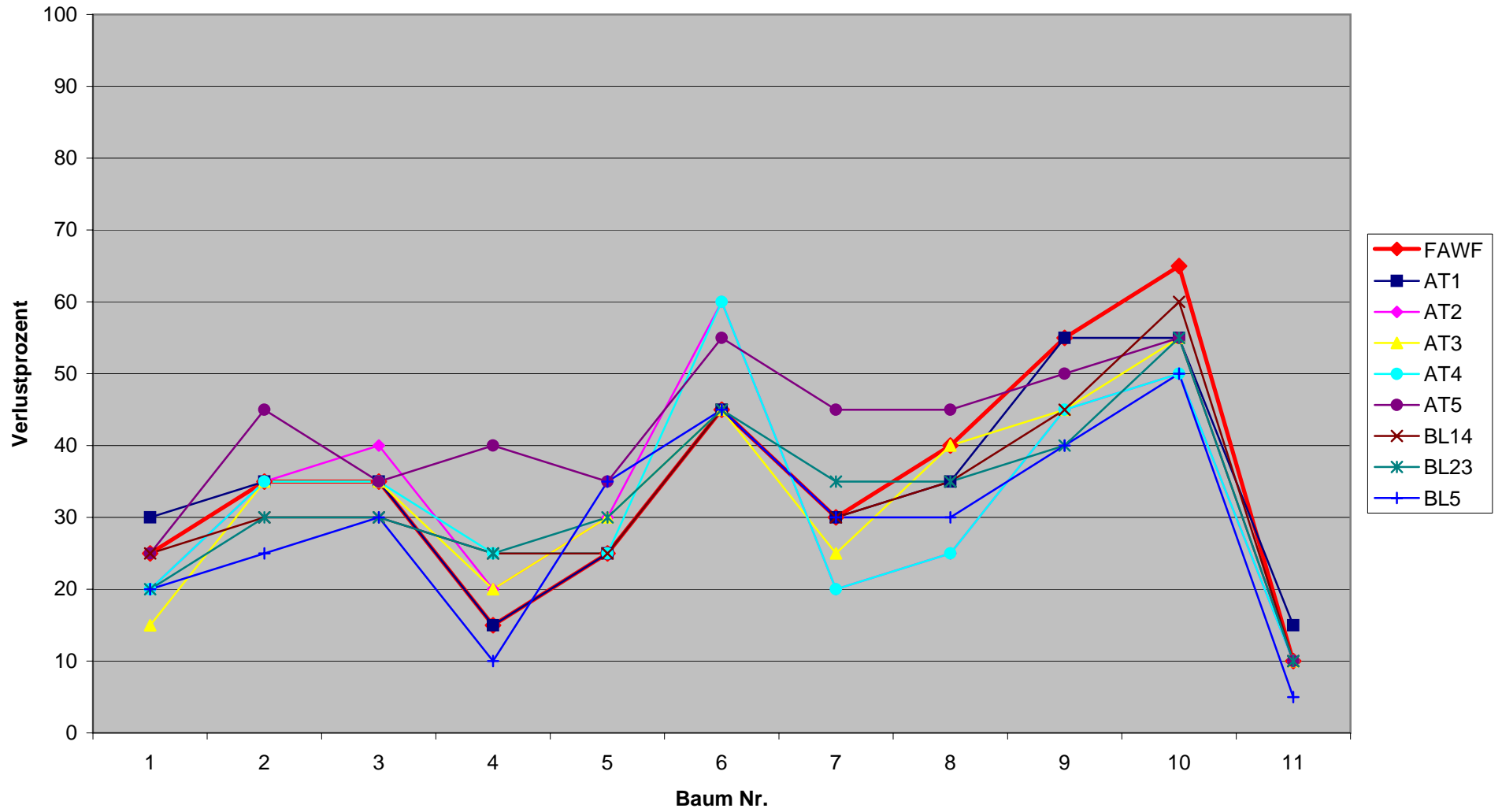
Kontrollparcour nach Abstimmung 2002 Buche



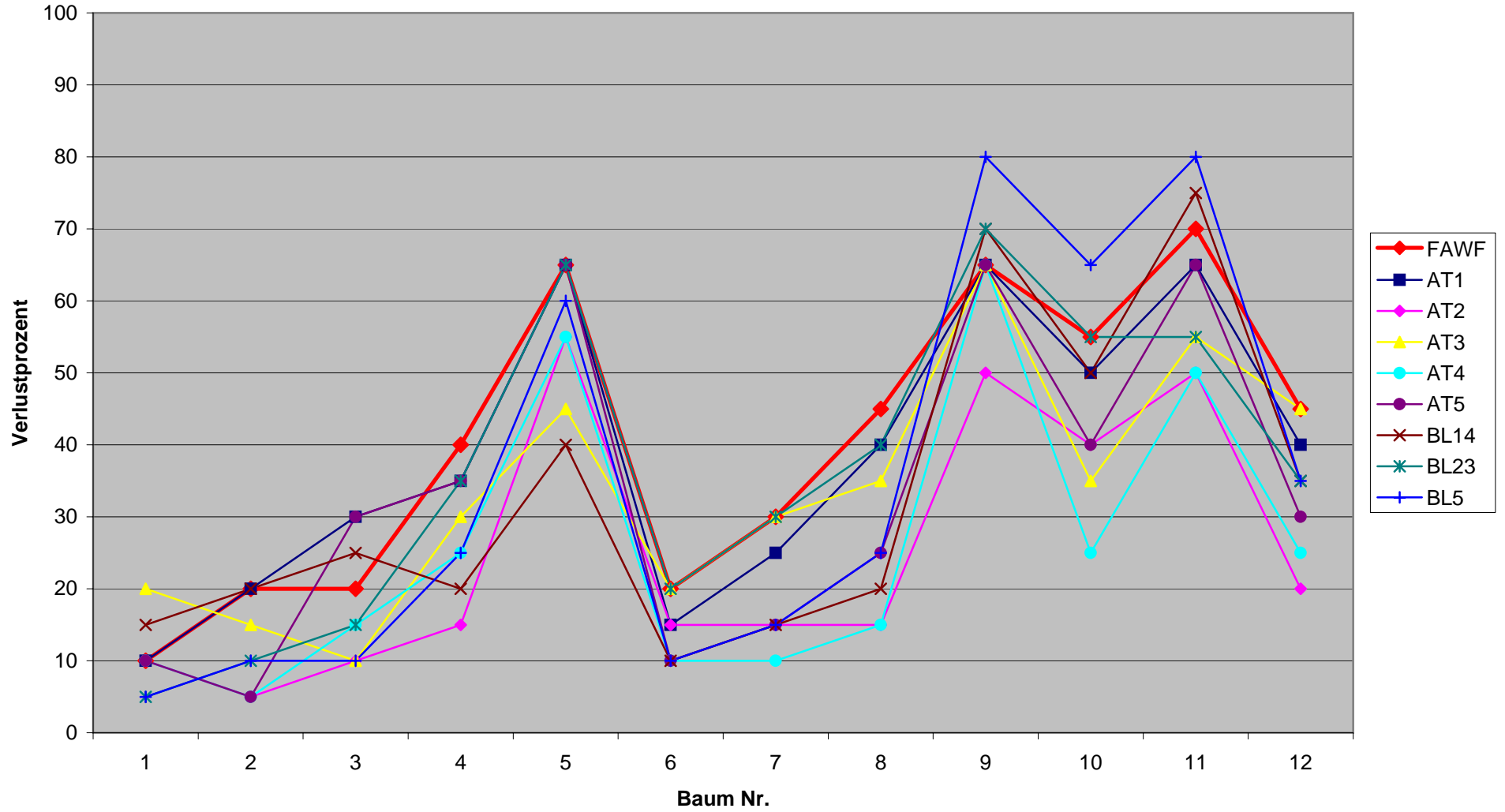
Kontrollparcour vor Abstimmung 2002 Eiche



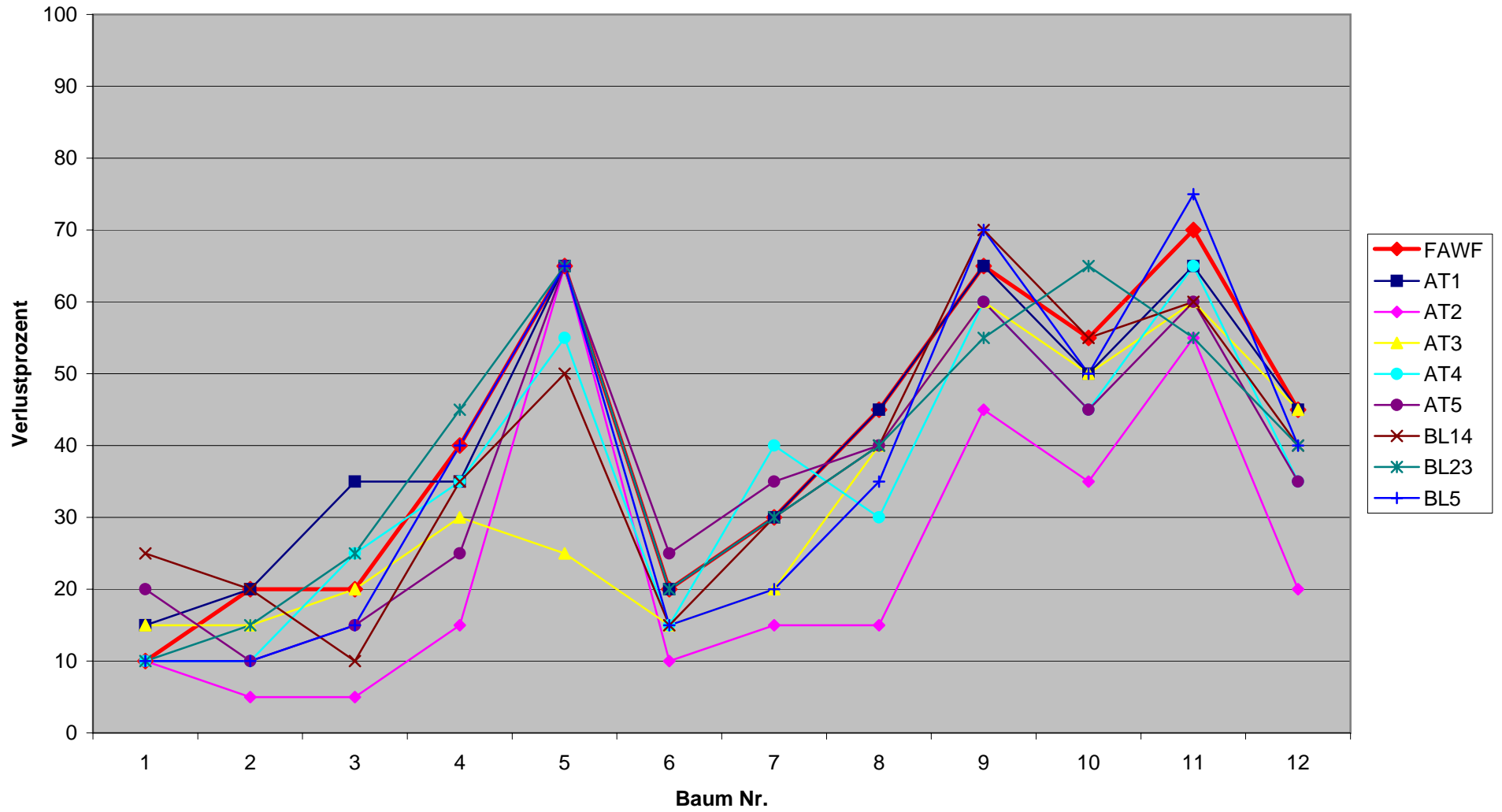
Kontrollparcour nach Abstimmung 2002 Eiche



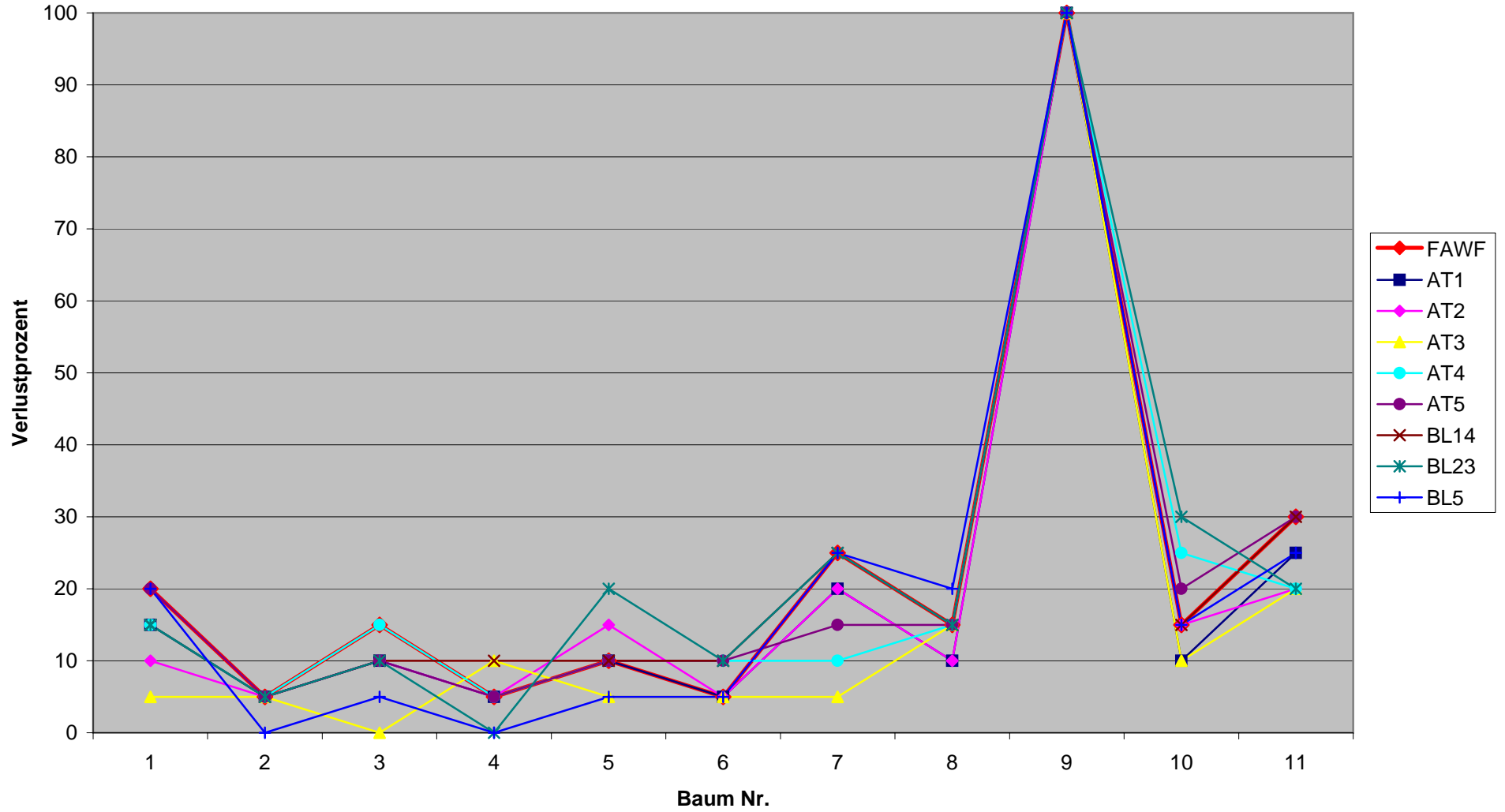
Kontrollparcour vor Abstimmung 2002 Fichte



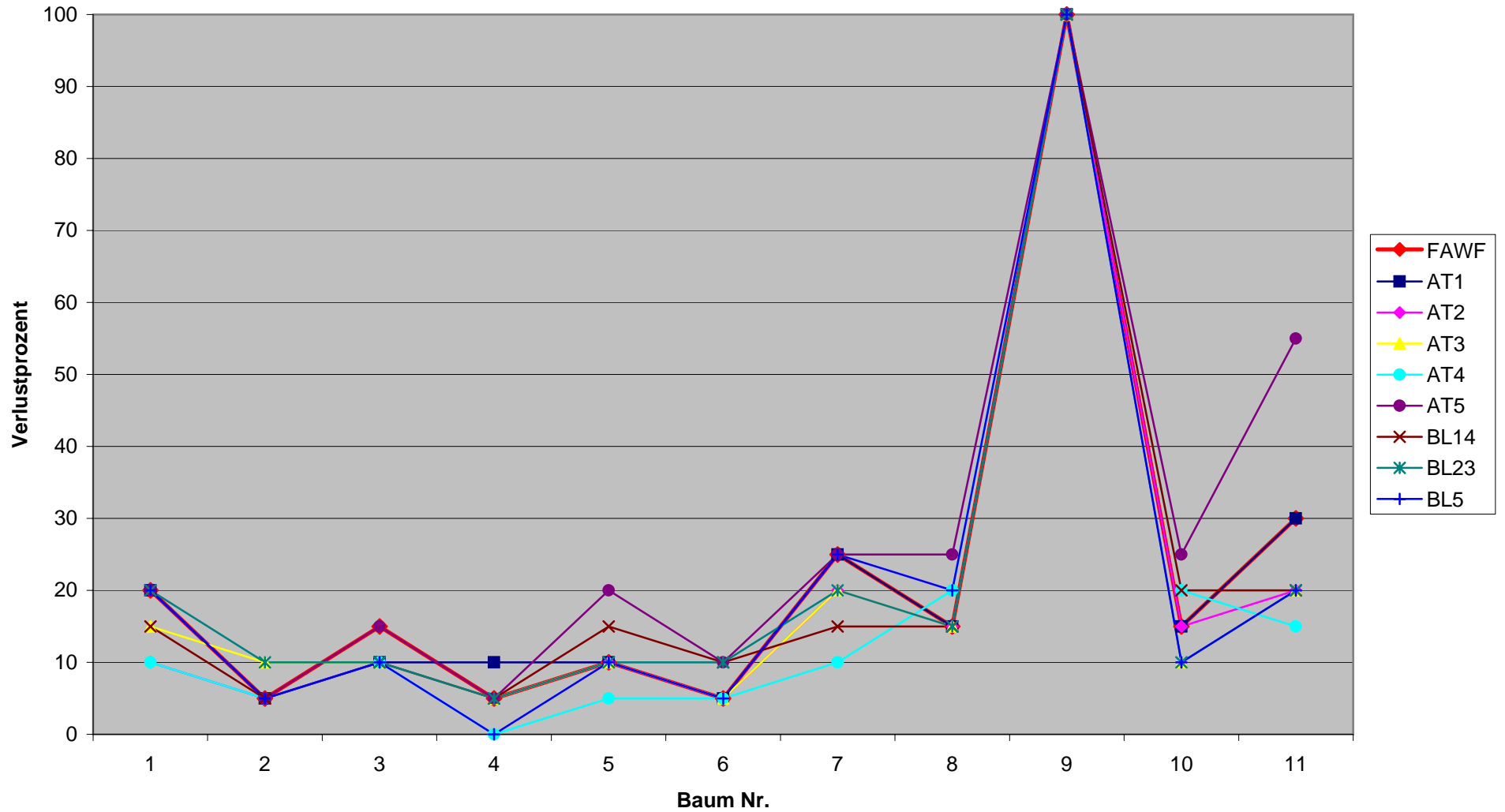
Kontrollparcour nach Abstimmung 2002 Fichte



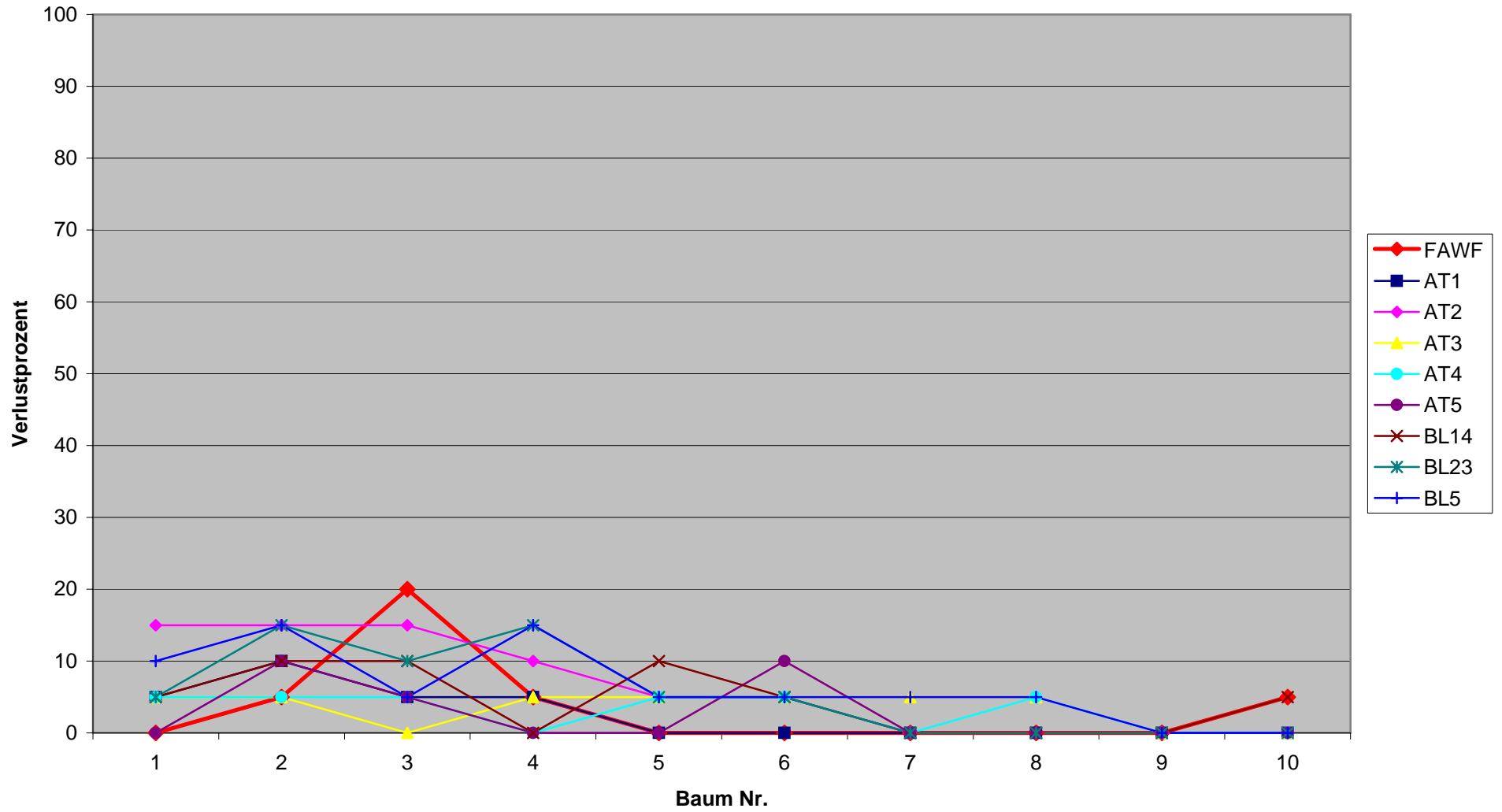
Kontrollparcour vor Abstimmung 2002 Kiefer



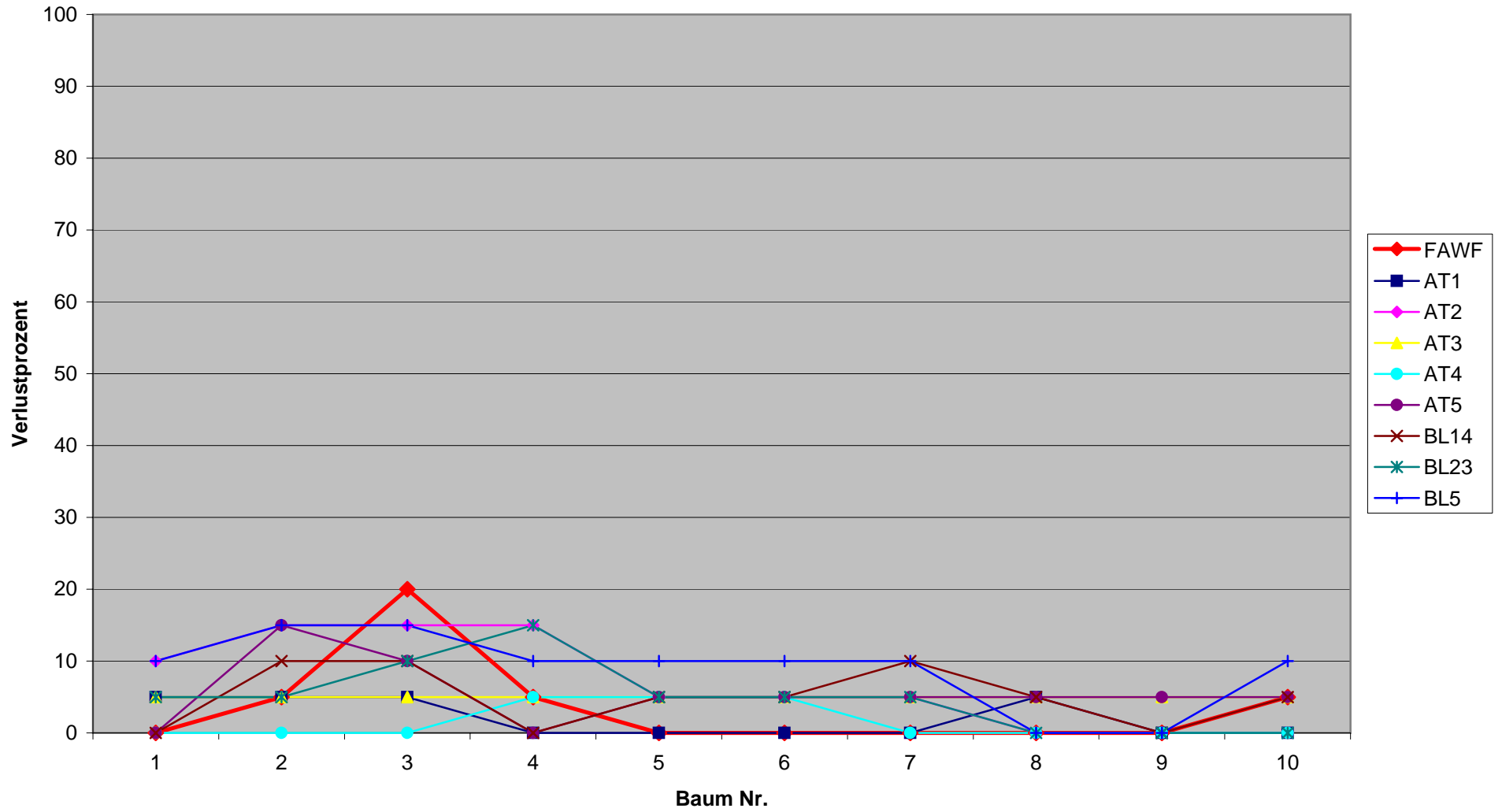
Kontrollparcour nach Abstimmung 2002 Kiefer



Kontrollparcour vor Abstimmung 2002 Jungwuchs



Kontrollparcour nach Abstimmung 2002 Jungwuchs



Kummulative Abweichung des Aufnahmepersonals von der Vorgabe der FAWF

